

CRITERIUM FEDERAL

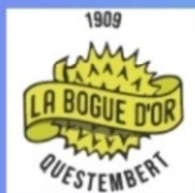
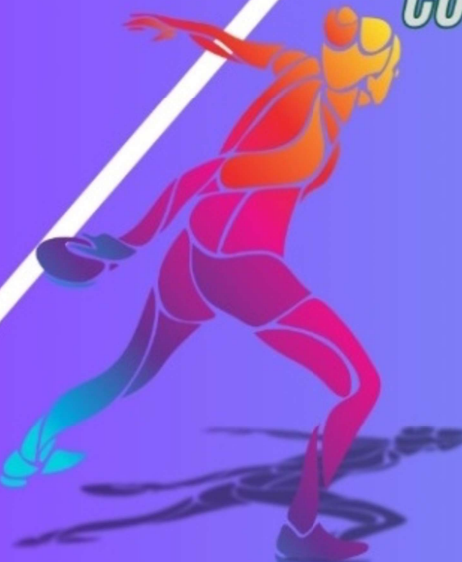
TENNIS DE TABLE NATIONAL 2 JEUNES TOUR 4



QUESTEMBERT

15 & 16 MARS 2025

COMPLEXE SPORTIF DES BUTTES



Amis pongistes,

La Bogue d'Or Tennis de Table de Questembert a l'honneur d'organiser, les 15 et 16 mars 2025, le critérium fédéral, national 2 jeunes - tour 4.

Afin de faciliter votre séjour et le déroulement de la compétition, le comité d'organisation a le plaisir de vous transmettre :

- les informations utiles

- les moyens d'accès

- la restauration sur place

- la liste des hébergements

La Bogue d'Or Tennis de Table de Questembert vous souhaite une excellente compétition, et vous adresse ses meilleurs sentiments sportifs.

*Le Président,
Eric LARUE*

INFORMATIONS UTILES

Cette compétition se déroulera à l'adresse ci-dessous :

Complexe sportif des Buttes
Avenue Roland Garros
56230 QUESTEMBERT

Le responsable de la compétition est le Président du club : Monsieur **Eric Larue**

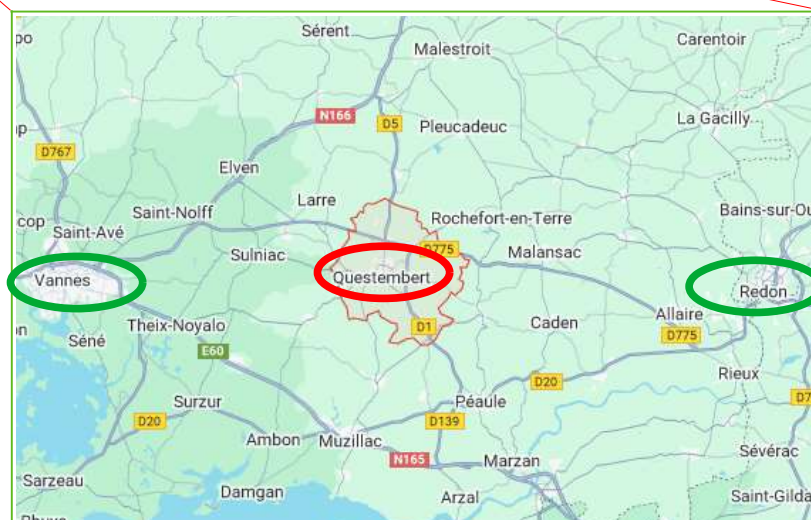
Numéro de téléphone : **06.62.94.28.61**

Pour toute correspondance par mail : **larue.eric16@gmail.com**

Site du club: www.bottquestembert.fr

Plan de situation :

Questembert est située entre Vannes et Redon, dans le sud du Morbihan.



MOYENS D'ACCÈS AU COMPLEXE SPORTIF DES BUTTES :

* **Par voie ferrée** : grandes lignes ou TGV desservant les grandes villes (Nantes, Rennes, Paris, Brest, etc) avec liaison TER jusqu'à Questembert.

Arrivé en gare de Questembert, le complexe sportif des Buttes est situé à environ 3 km.

Plus d'infos sur : <https://www.sncf-connect.com>
<https://www.ter.sncf.com/bretagne/>
<https://www.ouigo.com>

* **Par voie routière** : Questembert et le complexe sportif des Buttes sont bien indiqués sur les GPS et sur les panneaux de signalisation de la commune.

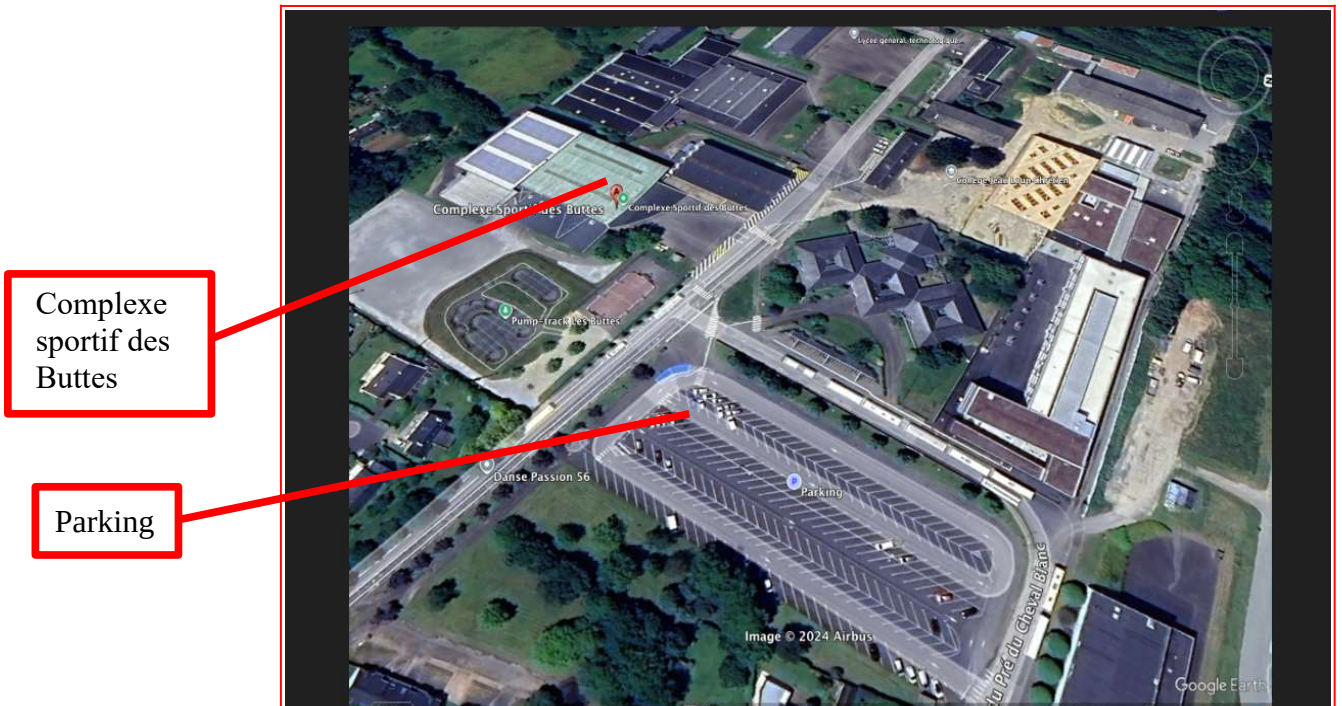
De plus, un fléchage spécifique à cette manifestation sera mis en place suivant le format de panneau ci-dessous :



* Des **liaisons intercommunales par bus** sont également possibles. Plus de renseignements sur :

<https://www.breizhgo.bzh/>
<https://www.maurry-transports.com>

Vue aérienne du complexe sportif :



Vue de l'entrée du complexe sportif des Buttes



LA SALLE

Utilisation de la salle n°1 (16 tables) et salle n°2 (8 tables)



Accueil

Les salles au complexe sportif des Buttes seront ouvertes :

- le **vendredi 14 mars 2025** à partir de **18h30** (sans possibilité de s'entraîner)
- les **samedi 15 et dimanche 16 mars** à partir de **07h00**

La compétition se déroulera sur 24 tables, réparties au sein des 2 salles.

Une équipe de bénévoles sera à votre écoute pour vous guider et répondre à toutes vos questions.

L'accès au plateau de jeu sera strictement réglementé et autorisé aux personnes habilitées pendant la compétition : joueurs avec dossards et leurs coachs, ainsi que les arbitres, officiels et organisateurs munis de badges nominatifs.

RESTAURATION SUR PLACE

Une buvette avec de la restauration chaude et rapide sera à votre disposition durant toute la compétition midi et soir.

- **Buvette** : chocolat, café, sodas, bière, eau, vin blanc, vin rosé, kir.

- **Restauration** : casse-croûte (jambon-beurre et jambon-beurre-emmental), hot-dog, merguez, chipolatas, frites, gâteaux, viennoiseries, bonbons.

- **Paiement** : chèque (à l'ordre de la BOTT), espèces, carte bancaire.

Pour votre information, aucun compte club ne sera autorisé : un système de ticket à acheter à une caisse centrale sera mis en place, et tout ticket non utilisé sera remboursé.

HÉBERGEMENTS

Questembert étant dépourvue d'hôtels, nous vous joignons une liste non exhaustive d'hôtels relativement proches.

Nom et adresse	Contact	Situation	Infos
Première classe (1*) ZAC du chapeau rouge 56000 Vannes	02.97.45.51.29	25 km	A l'entrée de Vannes en venant de Questembert
B&B Vannes Est Golfe du Morbihan (2*) rue du chapeau rouge 56000 Vannes	08.92.78.81.08 (plateforme de réservation)	25 km	A l'entrée de Vannes en venant de Questembert
Hôtel des Îles (2*) 8 rue de Nantes 56450 Theix-Noyal	02.97.43.01.18 hoteldesilesmorbihan@gmail.com	25 km	Réception ouverte de 07h30 à 18h.
Campanile (3*) ZAC du chapeau rouge 56000 Vannes	01.70.36.32.41 (plateforme de réservation) 02.97.45.55.19	25 km	A l'entrée de Vannes en venant de Questembert
Ibis Styles Vannes Gare centre (3*) 26 avenue Favrel et Lincy Place de la gare 56000 Vannes	02.97.47.17.24 h8651@accor.com	28 km	A 100 m de la gare de Vannes
Ibis (3*) 31 rue Henri Matisse Quartier de Ménimur 56000 Vannes		28 km	
Ibis Budget (2*) 24 rue Edgard Touffreau 56880 Ploeren	02.97.40.29.65 h3582@accor.com	30 km	A l'Ouest de Vannes

Autres possibilités d'hébergement (chambres d'hôtes, hôtels aux alentours de Questembert) : voir le lien ci-dessous :

<http://www.rochefortenterre-tourisme.bzh/dormir/hotel-morbihan-56/>